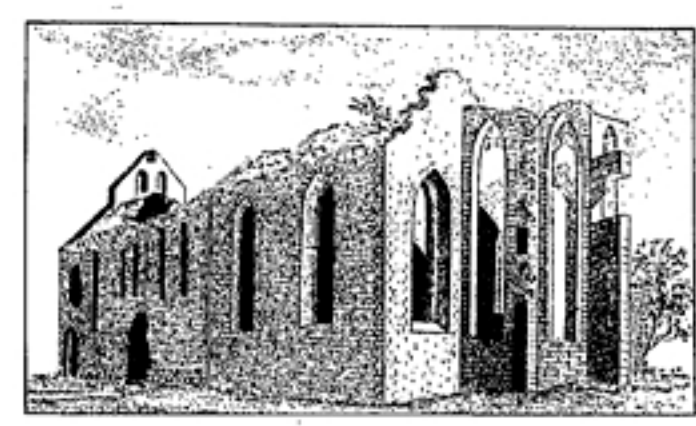


Utsigt af WISBY, tecknad 1869 d. 16 Juni, af S. H. S. Sveriges och Norrrikes Kronprins JOSEPH FRANS OSCAR, i Nader bistått av denna Stad.



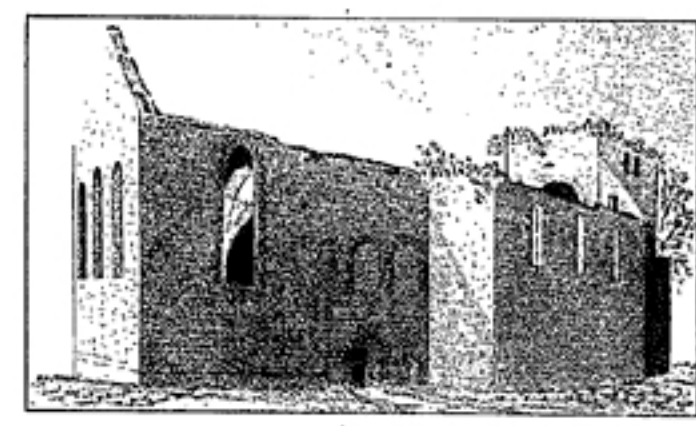
ST. MARIA.



ST. NICOLAUS.



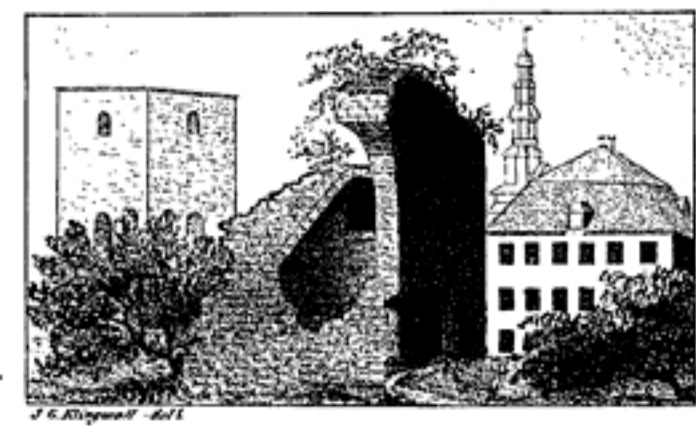
ST. NICOLAUS.



ST. CLEMENS.



ST. CLEMENS.



ST. OLOF.

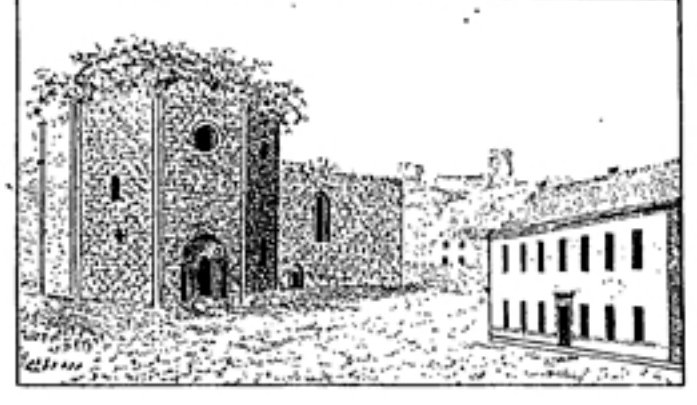


- A. Östers Plan.
- B. Hamnens Berg.
- C. Fisker Torg.
- D. Spöcks Rån.
- E. Sörrens Berg.
- F. Stads Torg.
- G. Rådhus Torg.
- H. Nya Torg.
- I. St. Marii Plats.
- K. Stetts Museum.
- L. Stetts Backen.

- M. Landskapsliga Skolan.
- N. St. Sjösten.
- O. Gymnasii Skola.
- P. Fiskhuset.
- Q. Rådhuset.
- R. Hospital.
- S. Nya Lazarstället.
- T. Sälla D. D. N. Skolas.
- U. Höga Landmarskötan.
- V. Landt. Rådhuset.

- E. Krona-Museumet.
- F. Artilleri-Öfver.
- G. Nya Torghuset.
- H. Nya Stadsporten.
- I. Östra d.
- II. Södra d.
- Kyrkor:
 - 1. St. Nicolaus.
 - 2. St. Gertrud.

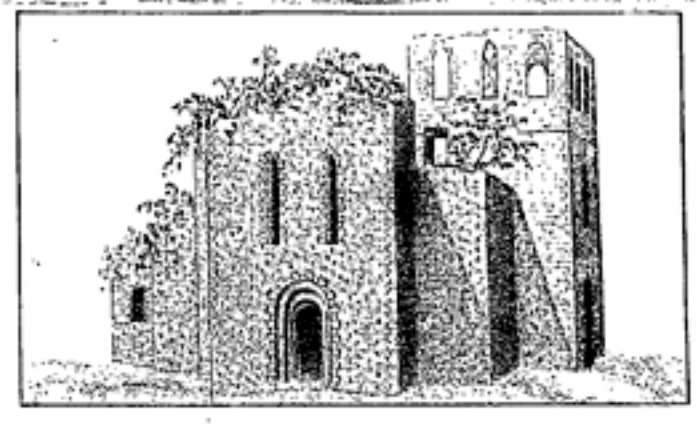
- 3. Hel Ande Kyrkan.
- 4. St. Clemens.
- 5. St. Olof.
- 6. St. Maria.
- 7. St. Drottens.
- 8. St. Lars.
- 9. St. Catharina.
- 10. St. Johannes.



HEL ANDES KYRKAN och LAZARSTÄLLET.



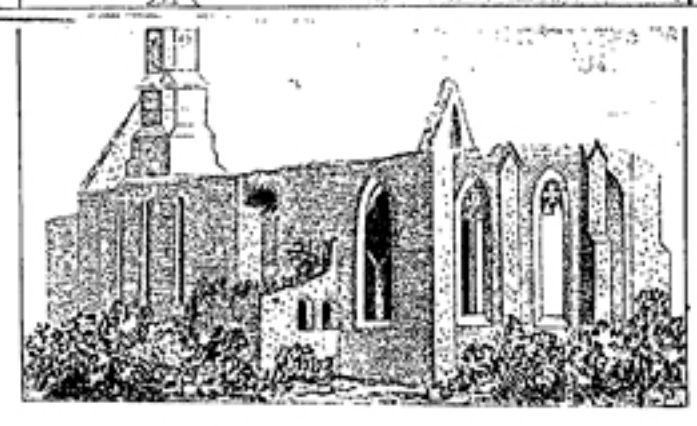
HEL ANDES KYRKAN.



ST. LARS.



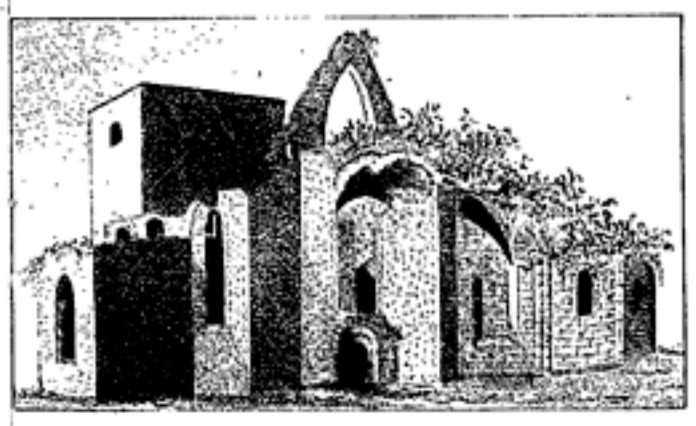
ST. LARS.



ST. CATHARINA.



ST. CATHARINA.



ST. DROTTEIN.

KARTA ÖFVER WISBY

Hans Konogl. Höghet Kronprinsen, Hertigen af Skåne

CARL LUDVIG EUGENE

Underdånig Utöfver.

J. G. KLIPPGALL.

1869



ST. JOHANNES.